

Istruzioni per il sistema di apertura/chiusura senza chiave vR3.2

Sommario:

1. Requisiti al sistema di apertura/chiusura senza chiave
2. Descrizione dello stato di fornitura e funzione del sistema di apertura/chiusura senza chiave
3. Note tecniche
4. Possibili scenari durante la guida
5. Possibili scenari a veicolo fermo
6. Possibili scenari prima del viaggio
7. Utilizzo improprio
8. Misure per ripristinare lo stato di fornitura
9. Cambio batteria della chiave Keyless Entry & Go

1. Requisiti al sistema di apertura/chiusura senza chiave

La funzione richiesta:

- Un sistema funzionante completamente automatico
- Non appena il conducente / la chiave Keyless Entry & Go si trova nel raggio di rilevamento, il veicolo si attiva autonomamente. Il box posteriore si lascia aprire elettricamente. Il conducente può sedersi e partire.
- Non appena il conducente abbandona il veicolo / la chiave Keyless Entry & Go lascia il raggio di rilevamento, il veicolo e il box posteriore si «bloccano».

2. Descrizione dello stato di fornitura e funzione del sistema di apertura/chiusura senza chiave

In questa descrizione, si presume che la chiave Keyless Entry & Go sia dal conducente.

Il sistema vR3.2 si attiva automaticamente non appena il conducente si trova entro il raggio di rilevamento (che può essere compreso tra 1 e 4 metri) intorno al sistema vR3.2.

Il display del conducente si accende e viene emesso il segnale acustico di conferma («bip»).

Ora il box posteriore, dotato di serratura elettromeccanica, può essere aperto anche tramite i due pulsanti posti sul box.

Il veicolo viene disattivato non appena il conducente scende dal veicolo, si allontana e lascia il raggio di rilevamento.

Il display si spegne e viene emesso un segnale acustico di conferma.

La serratura elettromeccanica del box posteriore è senza alimentazione elettrica. Le porte non possono più essere aperte tramite i pulsanti.

Istruzioni operative:

- Consigliamo di portare la chiave nelle tasca della giacca o dei pantaloni.
- Assicurati che la chiave non venga a contatto con altri oggetti metallici, come p.e. spiccioli di denaro per impedire interferenze nel collegamento radio tra la chiave e il sistema vR3.2.
- Conserva la chiave in modo sicuro durante la guida per prevenirne la perdita.
- Per garantire il funzionamento senza guasti del sistema Keyless Entry & Go, è importante che la chiave si trovi al di fuori del raggio di rilevamento durante una fermata prolungata, il parcheggio e soprattutto durante il processo di ricarica.



3. Note tecniche

Per consentire al sistema Keyless Entry & Go di funzionare senza guasti, è importante che la chiave si trovi al di fuori del raggio di rilevamento durante le fermate prolungate, il parcheggio e soprattutto durante il processo di ricarica.

1. Quando la chiave si trova nel raggio di rilevamento, la stessa scambia costantemente segnali con il veicolo. Di conseguenza, la batteria nella chiave si scarica molto più velocemente.
2. Quando la chiave si trova nel raggio di rilevamento, la stessa scambia costantemente segnali con il veicolo. Questi possono essere intercettati e «estesi» da apparecchi tecnici. In questo modo il veicolo può essere messo in funzione da persone non autorizzate.

4. Possibili scenari durante la guida

Esempi:

1. La batteria della chiave Keyless Entry & Go si scarica durante la guida
2. La chiave viene danneggiata durante la guida
3. Il conducente perde la chiave durante la guida

In tutti questi esempi, il veicolo continua a marciare senza alcun effetto. Il conducente si accorge che uno di questi casi si è verificato solo alla fermata successiva. Quando il conducente lascia il veicolo, lo stesso non si disattiva autonomamente.

(Nessun segnale acustico di conferma proveniente dal sistema di apertura/chiusura senza chiave, il display rimane acceso).

Suggerimento: Il conducente può sedersi di nuovo nel veicolo per ritornare al deposito affinché possa procurarsi la chiave di riserva.

Suggerimento: Il conducente può spegnere manualmente il veicolo premendo una volta il pulsante di avvio/arresto e, dopo essere rientrato, riattivare il veicolo premendo una volta il pulsante di avvio/arresto e continuare a guidare.

Attenzione: Se il conducente preme due volte di seguito il pulsante di avvio/arresto quando tenta di disattivare il veicolo, quest'ultimo si spegne e non può essere attivato senza una chiave.

Avvertenza di sicurezza: In teoria, in questa situazione, una persona estranea può mettere in funzione il veicolo e utilizzarlo senza autorizzazione premendo il pulsante di avvio/arresto.

4. Se si preme consapevolmente o inconsapevolmente un tasto della chiave e la modalità di avvicinamento non funziona più, la soluzione di questo problema la trovi a pagina 9, Situazione 1.
5. Tuttavia, potrebbe esserci anche un guasto nel sistema e la modalità di avvicinamento automatica non funziona più. Di conseguenza, la modalità di avvicinamento automatica non funziona. Tuttavia, puoi tentare di attivare/disattivare manualmente il veicolo utilizzando i pulsanti sulla chiave. Per le istruzioni, vedi a pagina 9, Situazione 3

5. Possibili scenari a veicolo fermo

Esempi:

1. Il conducente ha lasciato il veicolo e questo si è disattivato. La chiave viene quindi persa o danneggiata oppure la batteria della chiave si è completamente scaricata.
-> Senza una chiave di riserva (o una batteria nuova), non è possibile proseguire il viaggio.
2. Un pulsante sulla chiave viene premuto intenzionalmente/involontariamente, la modalità di avvicinamento è disattivata.
-> Per le soluzioni, vedi a pagina 9.
3. Tuttavia, potrebbe esserci anche un guasto nel sistema e la modalità di avvicinamento automatica non funziona più. Di conseguenza, la modalità di avvicinamento automatica non funziona.
-> Tuttavia, puoi tentare di attivare/disattivare manualmente il veicolo utilizzando i pulsanti apri / chiudi sulla chiave.

6. Possibili scenari prima del viaggio

Scenari:

Il conducente si trova nel raggio di rilevamento/direttamente accanto al veicolo, il veicolo non si attiva:

1. La chiave è stata danneggiata oppure la batteria della chiave si è completamente scaricata.
-> Senza una chiave di riserva (o una batteria nuova), non è possibile proseguire il viaggio.
2. Un pulsante sulla chiave viene premuto intenzionalmente/involontariamente, la modalità di avvicinamento è disattivata.
-> Per le soluzioni, vedi a pagina 9, Situazione 1
3. Tuttavia, potrebbe esserci anche un guasto nel sistema e la modalità di avvicinamento automatica non funziona più. Di conseguenza, la modalità di avvicinamento automatica non funziona.
-> Tuttavia, puoi tentare di attivare/disattivare manualmente il veicolo utilizzando i pulsanti apri / chiudi sulla chiave.
4. Il sistema del veicolo ha un guasto
-> il veicolo deve essere ispezionato dall'autorimessa convenzionata
5. Il veicolo è in modalità di riposo.
-> Per la soluzione, vedi a pagina 9, Situazione 2
6. La batteria del veicolo è scarica
-> carica il veicolo

7. Utilizzo improprio

Apparentemente, ci sono servizi postali in cui la chiave del veicolo rimane inserita o dentro al veicolo anche dopo la guida e durante il processo di ricarica.

Per consentire al sistema Keyless Entry & Go di funzionare senza guasti, è importante che la chiave si trovi al di fuori del raggio di rilevamento durante le fermate prolungate, il parcheggio e soprattutto durante il processo di ricarica.

La mancata osservanza di ciò comporta quanto segue:

1. Quando la chiave si trova nel raggio di rilevamento, la stessa scambia costantemente segnali con il veicolo. Di conseguenza, la batteria nella chiave si scarica molto più velocemente.

Se, dal punto di vista aziendale, è assolutamente necessario conservare la chiave durante la notte inserita/dentro il veicolo, esiste una soluzione tecnica per ridurre l'aumento del consumo di batteria della chiave. Il veicolo viene completamente disattivato tramite i pulsanti sulla chiave, quindi non vengono più scambiati segnali e la batteria non viene scaricata.

Procedi come segue:

1. Premi una volta il pulsante «chiudi» sulla chiave – il pulsante di avvio/arresto inizia a lampeggiare
2. Premi una seconda volta il pulsante «chiudi» sulla chiave
-> Il sistema Keyless Entry & Go viene disattivato con il veicolo; viene emesso un segnale acustico di conferma.

Se vuoi terminare il processo di ricarica e iniziare il viaggio, per riattivare il sistema Keyless Entry & Go sono necessari i passaggi di seguito riportati.

1. Premi una volta il pulsante «apri» sulla chiave -> display acceso -> nessun LED blu acceso sulla chiave -> modalità di avvicinamento non attiva
2. Premi una volta il pulsante «chiudi» sulla chiave (il pulsante di avvio lampeggia)
3. Premi una volta il pulsante «apri» sulla chiave -> display acceso -> il LED blu sulla chiave lampeggia -> la modalità di avvicinamento è attiva

8. Misure per ripristinare lo stato di fornitura

Nota: Il LED sulla chiave non è acceso quando si è seduti sul veicolo attivato. Se il LED sulla chiave non lampeggia subito dopo un tentativo di commutazione, si consiglia di allontanarsi di qualche passo dal veicolo.

Situazione 1: La modalità di avvicinamento del sistema Keyless Entry & Go non funziona.

1. Con la chiave, premi una volta il pulsante «chiudi» (il pulsante di avvio lampeggia) -> con la chiave, premi di nuovo una volta il pulsante «chiudi» (il pulsante di avvio è spento) -> il veicolo è spento
2. Premi una volta il pulsante «apri» sulla chiave -> display acceso -> nessun LED blu acceso sulla chiave (cerchio giallo nel grafico) -> la modalità di avvicinamento non è attiva
3. Premi una volta il pulsante «chiudi» sulla chiave (il pulsante di avvio lampeggia)
4. Premi una volta il pulsante «apri» sulla chiave -> display acceso -> il LED blu sulla chiave lampeggia -> la modalità di avvicinamento è attiva

Situazione 2: Il veicolo non si attiva automaticamente e/o non si lascia attivare manualmente

0. Verificare, se il veicolo si trova in «modalità riposo». Prova: Accendere le luci di emergenza -> se non lampeggia, passare alla fase 3.
1. Mettere il veicolo in modalità di riposo: Accendi le luci di emergenza e lasciarle accese -> tieni premuto l'interruttore WakeUp (riattivazione) (1) nel vano portaoggetti per 3 secondi e rilasciarlo
2. Non appena le luci di emergenza sono spente, attendi almeno per 10 secondi
3. Premi brevemente l'interruttore WakeUp (riattivazione), rilasciarlo immediatamente -> le luci di emergenza sono nuovamente accese -> il display rimane spento -> premi una volta il pulsante «apri» sulla chiave
4. Il display si accende -> il LED blu sulla chiave lampeggia -> la modalità di avvicinamento è attiva
5. Il LED blu sulla chiave potrebbe essere attivo immediatamente dopo la riattivazione -> la modalità di avvicinamento è già attiva

Alternativa alla situazione 2:

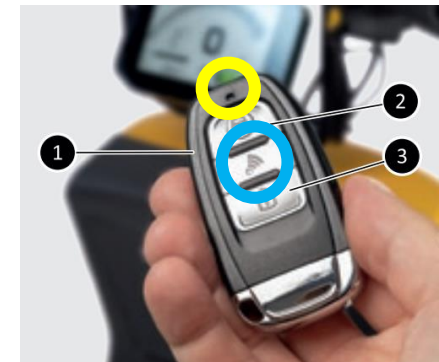
1. Il veicolo è in modalità di riposo -> premi l'interruttore WakeUp (riattivazione) -> il display si accende automaticamente -> nessun LED blu acceso sulla chiave -> la modalità di avvicinamento non è attiva
2. Premi il «pulsante radio» centrale (cerchio blu nella figura) -> LED blu sulla chiave acceso -> la modalità di avvicinamento è attiva
3. Il LED blu sulla chiave potrebbe essere attivo immediatamente dopo la riattivazione -> la modalità di avvicinamento è già attiva

Soluzione 3: Soluzione di emergenza!

Se non è possibile riattivare la modalità di avvicinamento, il veicolo può essere attivato/disattivato in qualsiasi momento utilizzando i pulsanti apri/chiedi sulla chiave. In questo modo, è possibile avviare/completare un viaggio.

->Se il veicolo è completamente spento (il pulsante di avvio/arresto non lampeggia) -> premi due volte il pulsante «apri» sulla chiave, il display si accende e il veicolo è in condizione di marcia

->Per disattivare completamente il veicolo, premi due volte il pulsante «chiudi» (lampeggia tre volte tra una pressione e l'altra -> il pulsante di avvio/arresto non deve più lampeggiare)



9. Cambio batteria della chiave Keyless Entry & Go

Per cambiare la batteria della chiave Keyless Entry & Go ti serve un piccolo cacciavite a lama. Inoltre, ti serve una nuova batteria del tipo CR2023 da 3V.

1. Premi il pulsante [1] sul retro della chiave e sfila via il coperchio.
2. Spingi il cacciavite a lama [2] nella piccola fessura tra il guscio della chiave e la copertura.
3. Sgancia con cautela la copertura [3] dal basso verso l'alto dal guscio della chiave.
4. Con cautela, sfila la batteria scarica [5] dal vano batteria [4] da dietro, utilizzando il cacciavite.
5. Inserisci una nuova batteria [6] dello stesso tipo nel vano batterie.
6. Rimetti la copertura [7] sul guscio della chiave [7].
7. Fai scattare la copertura in modo percettibile sul guscio della chiave.
8. Rimetti il coperchio [8]. Il pulsante di inserimento deve innestarsi in modo percettibile.

